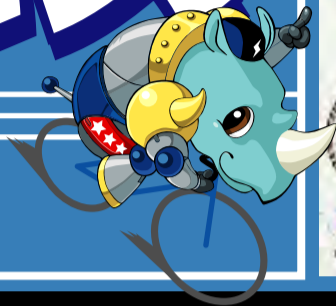


西武園 タイムス



西武園競輪開催情報紙
http://www.keirin-saitama.jp/seibuen/
発行：埼玉県 監修：(株) デイリースポーツ・クオリティ



西武園記念特集

電話投票番号 **26#**

工藤元司郎のゴールド・ウイング賞展望	1面
地区別有望選手ピックアップ	2・3面
レインボーカップ展望	2面
工藤わこのイチオシ	3面

6/2(土) 3(日) 4(月) 5(火)

開設62周年記念 西武園競輪 **ゴールド・ウイング賞 [GⅢ]**



村上 義弘
京都・73期



武田 豊樹
茨城・88期



佐藤 友和
岩手・88期

S級S班3選手が参戦!!



工藤元司郎の ゴールド・ウイング賞展望

別表の9選手を決勝想定メンバーとして選んだが、並びで注目したいのが関東勢。武田豊樹と宗景祐樹は栃茨ライオンだが、地元の平原康多がいれば、また想定外の池田勇人が乗り合わせる場合には、池田-平原-武田となる。とにかく関東の結束が本線となる。○が平原、○が武田だ。平原はなかなか自分らしいレースができない状況。ただ地元を走る際の気合の入り方はすごいものがある。3連覇がかかった昨年は、残念ながら長塚智広に敗れてしまったが、ここから再スタート。平原を中心にシリーズは動いていく。



平原 康多
埼玉・87期

武田は名古屋共同通信社杯で落車したが、近況の戦績から判断しても実力上位の存在。断然の力を誇っている。平原にとってはこの上のない味方で、これまで何度となくラインを組んでいる間柄。平原の思惑も意識しながら走り抜ける。
関東勢にとって一番怖い動きをみせそうなのが村上義弘だ。年頭の大宮GⅢ制覇から始まった今年、頑張り続けている。レース運びのうまさも相変わらずで、仕掛けどころも熟知している。出遅れると

関東の結束が本線!平原が中心

大物食いのイメージがある吉本卓仁。思い切った動いていきたいのは本音で、岩津裕介が続いて出るのならば、その思いはさらに強まるはずだ。吉田敏洋は自力が基本スタイルながら、マーク戦も増えている。村上との連係があるかどうかも見逃せない。

工藤	選手名	年齢	登録地	期	得点	逃	捲	差	ク	BK	勝率	連対率
○	武田豊樹	38	茨城	88	119.58	1	5	3	0	4	.666	.750
▲	村上義弘	37	京都	73	115.25	0	6	1	0	3	.466	.466
	岩津裕介	30	岡山	87	115.07	0	0	7	1	1	.428	.571
	中村浩士	34	千葉	79	114.46	0	0	5	2	0	.307	.538
◎	平原康多	29	埼玉	87	113.76	2	1	2	2	5	.076	.538
	吉本卓仁	28	福岡	89	112.20	5	3	0	0	10	.400	.533
	吉田敏洋	32	愛知	85	112.18	1	3	1	1	5	.272	.545
△	佐藤友和	29	岩手	88	111.25	0	1	1	0	2	.083	.166
	宗景祐樹	36	栃木	84	110.76	0	0	4	1	0	.307	.384

ゴールド・ウイング賞 地区別有望選手 ピツクアップ



開設62周年記念「GⅢゴールド・ウイング賞」は6月2日から5日まで、埼玉県の西武園競輪場で開催される。同大会2年ぶり3度目の優勝に挑む地元西武園を主軸にシリーズが動いていくことは間違いなさそうだが、武田豊樹、村上義弘、佐藤友和といったS級S班勢も参戦する、豪華キャストによる争いは魅力いっぱい。加えて伏兵の台頭も十分考えられるため、波乱のシーズンも十分だ。4日間にわたる攻防は、最後まで息が抜けないものとなる。

鈴木謙の組立て 好勝負を決める!

佐藤友和が北日本勢の主軸となるが、風を切るレースに専念しそうな鈴木謙太郎だ。4月には小倉、和歌山F1をともにまくって快勝しているように、



鈴木謙太郎 福島・90期

確実にパワーアップしている。先手有利なバンクならば、ふだんより早めの仕掛けもみられそう。ダイナミックな組み立てから好勝負に持ち込む。

落車問題なし柴崎の破壊力

中部

地元の名古屋でGⅢ初制覇を成し遂げた吉田敏洋が中部勢を盛り上げていく中、柴崎俊光、志智俊夫、朝日勇も気持ちを込めての臨戦となる。



柴崎 俊光 三重・91期

5着)ように、破壊力は相当なもの。位置取りが力ギを握る戦法を取るため、極端に置かれることを避けて攻める。



志智 俊夫 岐阜・70期

不振脱出へ渡辺奮起だ

近畿

常に総力戦をかけて出る村上義弘が近畿勢の大將格。そんな大將に勇気をもたらすべく、



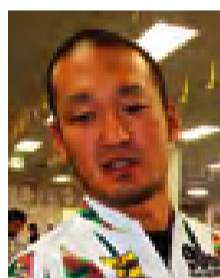
渡辺 十夢 福井・85期

勝ちに遅いレースが続いてしまっている渡辺。目標がいればきっちりと援護、不在の場合には切り込みをかけるなど奮闘

関東

池田の仕掛け 魅力十分だ!

平原康多、武田豊樹、宗景祐が関東の主力級。中でも平原を中心にシリーズは動いていくが、平原に負けじと地元戦に気持ちを込める3選手をピックアップする。



池田 勇人 埼玉・90期



岸澤 賢太 埼玉・91期

まず池田勇人。1月の松山で逃げ切って優勝。その後は未脚温存に失敗することもあるが、先行とまくりを駆使して奮闘を続けている。豪快な仕掛けは魅

南関東

南関東は中村浩士の切れ味が中心となるが、その他では次の面々の頑張りに期待がかかる。



内藤 秀久 神奈川・89期

内藤のレース 運びに注目だ

内藤秀久は勝ちに遅い面は否めないにしても、4月の豊橋、函館F1で連続決勝進出と安定感が増してきている。目標不在の際に、どのようなレース運びを見せるのかに注目したい。

レインボーカップ A級&チャレンジファイナル展望

A級ファイナル展望

A級最強ともいわれる山中秀将が混戦制覇の筆頭だ。特進は松戸、大宮で2度失敗したとはいえ、持てる力はフルに発揮してきた。先行とまくりは流れに応じて使われているが、A級初優勝の思い出の地・西武園で豪快に仕掛け切る。

山中が混戦制覇だ

ライン戦なら山中マークは小笠原弘高が主張する。しぶといレース運びは健在で、山中の動きに遅れることなく進出して好勝負に持ち込む。

岡山勢は河端朋之と鈴木洋彦が結束。河端のスピードとダイナミックな走りに対して、宮越大は必見もの。

中部勢は不破将登を軸に、宮越大や足田敏がバックアップしそ。また原田研太郎や高田真幸の動向も見逃せない。



山中 秀将 千葉・95期

チャレンジファイナル展望

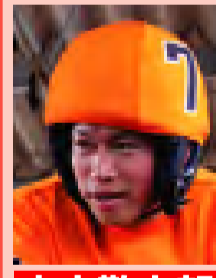
100期勢がスラリと顔をそろえる中、在籍No.1の中山敬太郎が大きな体から繰り出す。パワフルな走りや奮闘を続けている。タテ攻撃を基本に踏み上げる攻め口は大物感たっぷりだ。

大物・中山のタテ脚

久米康平は日本競輪学校の滝沢正光校長がイチ推ししていた選手。未脚温存が課題になるとはいえ、先行で本領を発揮することに専念している点は見逃せない。

保科千春は今年に入って着外なしと驚異的な安定性を誇っている。レース内容も力勝負に果敢に挑んでいるため、うるさい存在となる。

表原周は学校時代から追い込み志向。現在はまくりが主武器だが、混戦は苦にしない。



中山敬太郎 熊本・100期



松谷 秀幸 神奈川・96期

松谷秀幸は4月の武雄GⅢでは準決で大敗したものの、他の3走は連絡みを果たしているように、先行とまくりのタテ攻撃で好勝負を演じてきている。掛かり切ったときのスピードと粘りは必見だ。

A級ファイナル出場予定選手											
選手名	年齢	登録地	期	得点	逃	捲	差	ク	BK	勝率	連対率
山中 秀将	26	千葉	95	98.00	3	9	0	0	7	.733	.800
小笠原弘高	42	神奈	67	96.13	0	0	6	3	0	.200	.600
足田 敏	44	愛知	59	95.46	0	0	6	2	0	.307	.615
不破将登	23	岐阜	94	96.14	0	4	1	0	2	.375	.625
宮越 大	37	富山	77	96.08	0	3	4	0	1	.500	.583
鈴木洋彦	28	岡山	94	95.66	1	1	4	1	1	.250	.583
河端朋之	27	岡山	95	97.33	3	4	0	0	5	.555	.777
高田真幸	34	福岡	83	95.44	2	7	1	0	3	.500	.555
原田研太郎	21	徳島	98	96.93	9	5	0	0	11	.666	.933

チャレンジファイナル出場予定選手											
選手名	年齢	登録地	期	得点	逃	捲	差	ク	BK	勝率	連対率
川津悠輝	23	北海	96	77.00	2	3	3	0	3	.888	.888
木村 弘	20	青森	100	75.88	4	2	0	0	6	.555	.666
保科千春	20	宮城	100	77.16	4	7	1	0	8	.750	1.000
伊東翔貴	21	福島	100	75.50	3	4	0	1	7	.583	.666
乾 庄平	25	滋賀	95	75.53	4	5	0	0	9	.533	.600
高木修二	29	大阪	97	75.33	10	2	1	0	12	.666	.722
表原 周	21	徳島	100	75.66	0	5	3	0	0	.500	.666
久米康平	20	徳島	100	76.83	9	2	0	0	11	.666	.916
中山敬太郎	23	熊本	100	79.23	4	8	0	0	5	.846	.923

予備選手											
選手名	年齢	登録地	期	得点	逃	捲	差	ク	BK	勝率	連対率
造 免浩二	39	東京	76	98.00	0	0	3	2	0	.250	.625
東 龍之介	22	神奈	96	96.50	7	2	0	0	9	.166	.750

出場予定選手

Table with columns: 氏名, 年齢, 府県, 卒期, 勝率, 連対率, 逃, 捲, 差, ク, BK, 前4ヶ月得点. Lists various riders and their statistics.

中四国

岩津が 断然の中心



岩津 裕介 岡山・87期

競走得点でリードする岩津裕介が中・四国勢の核となる。そして岩津とともに上位進出を謀る岩津をピックアップしてみた。

九州

紫原の 切れ健在



紫原 政文 福岡・61期

九州勢の浮沈のカギを握るのは吉本卓仁だが、目標をサボートしながら鋭脚を繰り出す紫原政文や、混戦を苦にすることなく攻め抜く馬場勇にスポットを当ててみた。

WAKO's Pick Up!



工藤わこのイチオシ

工藤わこが、車券に貢献してくれそうな選手2人を取り上げます。



吉田 裕全 埼玉・90期

バンクの特性知り尽くしてる♪

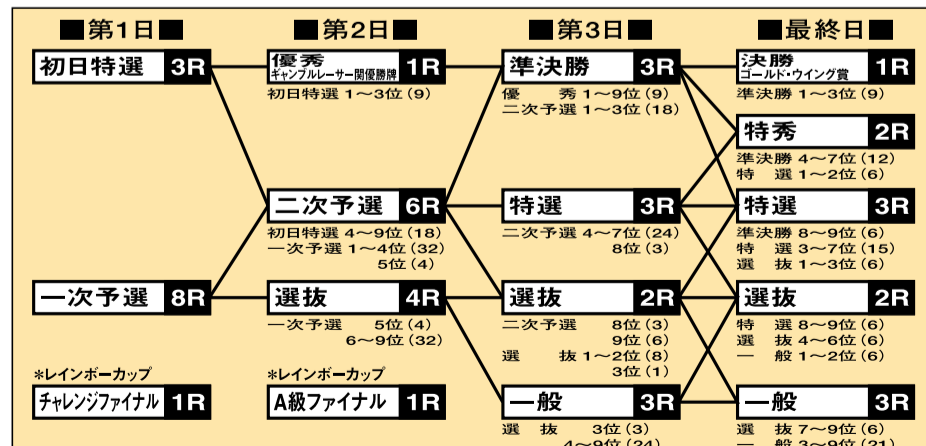
大ギアを掛けてうなりを上げて突っ走る。そんな印象を受けているのが吉田選手。成績は残念ながらばらばらしていますが、1着が多い印象があるのは、ダイナミックな攻め方のせいなのか。

逃げ有利なら好都合♪

今年から初めてのS級を体験しているのが岡崎選手。チャレンジ戦のときは落車が多く、S級に上がるまで時間がかかりましたが、かましやまくりが得意な中、今では先行を基本に頑張ってますね。



岡崎 智哉 大阪・96期



(24年4月28日現在のデータです)

開設62周年記念 西武園競輪ゴールド・ウイング賞 [GⅢ]

INFORMATION

臨時場外車券売場日程

Table with columns for venue name, date (6/2, 6/3, 6/4, 6/5), and start time. Includes venues like 函館競輪場, サテライト石狩, etc.

電投で買っておトクに現金キャッシュバック!



西武園・大宮でもポイントが貯まります!

GambooDP (キャンブー・ディー・ピー) は、青森・大宮・西武園・静岡・豊橋・高知・佐世保の7場を対象とした競輪電投会員向けの会員制ポイントサービスです!



※2012年西武園記念からのスタートとなります

ダブル記念キャンペーン実施中!

6月開催の西武園記念&豊橋記念で2開催合計2万円以上車券を購入すると...



もれなく! 1億ポイントヤマ分けでプレゼント! 抽選で200名様 10万円や液晶テレビなどプレゼント!

無料! いますぐ会員登録 ケータイからもパソコンからも

テレホンサービス

開催案内・実況・結果 0180-994-260 2車単・3連単の結果 0180-994-261

発売予定時刻・本場・場外・電投締切

Table with columns for race number, start time, and closing times for various venues.

Table with columns for race number, start time, and closing times for various venues.

イベントインフォメーション

全日共通

- 開門9時45分 ソフトドリンクサービス (先着500名様) 日本競輪選手会埼玉支部 体験型イベントブース

6月2日(土)

- 当日入場無料 ガールズベア応援キャンペーン (先着20組) 20代~30代の女性2人1組につき、4,000円分の車券引換券をプレゼント



KONAN

6月3日(日)

- ウルトラマンゼロショー ~ウルトラマンサーガ登場~ お出迎え (9:45~) ショー1回目 (11:45頃) ショー2回目 (13:40頃)



©円谷プロ

- ガールズベア応援キャンペーン (先着20組) 20代~30代の女性2人1組につき、4,000円分の車券引換券をプレゼント

6月4日(月)

- パフォーマーライブ [開門時、6R発売中] 埼玉新人選手紹介 (101期生) [4・5R発売中] ゲスト解説者予総会 [7R発売中]

6月5日(火)

- 埼玉新人選手紹介 (102期生) [4・5R発売中] ゲスト解説者予総会 [7R発売中] 決勝選手出場選手紹介 [7R発売中]

※その他、各種イベントをご用意いたしております。 ※イベントの内容、時間等は都合により変更になる場合がございます。 ※イベントの詳細内容は西武園競輪HPでご確認ください。

テレビ実況中継

6月2日(土)~6月5日(火) SPEEDチャンネル (CS放送) 275ch・390ch



Advertisement for K-Dreams with text '最大12億 K-DREAMS' and '好評発売中!!'.

西武園競輪ガイド

Search bar for '西武園けいりん' and QR code.

- 圏央道 入間IC 10km 約20分 関越自動車道 所沢IC 12km 約30分

西武園 けいりん 26#

西武西武園線「西武園駅」徒歩1分 JR武蔵野線「新秋津駅」から無料送迎バス約20分

5/8現在の情報ですが、諸事情等により、変更になる場合がございます。詳しくは、西武園HPの情報をご覧ください。